



ADEZZ

DESIGN TO GROW

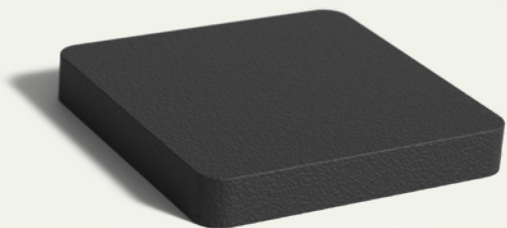
CANNA

CANNA

Dieses vasenförmige Pflanzgefäß ist ausschließlich in Fiberglas erhältlich. Das CANNA zeichnet sich durch seine eleganten Kurven nach unten aus.



Material Fiberglas



Das CANNA Fiberglas-Pflanzgefäß verleiht dem Garten ein stilvolles Aussehen. Das Pflanzgefäß aus Fiberglas ist für den Außenbereich bestimmt, da es nicht standardmäßig wasserdicht ist. Als Besonderheit ist das CANNA Pflanzgefäß als wasserdichte Ausführung erhältlich. So gibt es für jeden Bedarf ein passendes CANNA Fiberglas-Pflanzgefäß.

Unser Fiberglas-Pflanzgefäß ist aus hochwertigem, verstärktem Fiberglas hergestellt. Das bildet die Grundlage für ein stabiles Pflanzgefäß. Da das verstärkte Fiberglas in den Ecken des Pflanzgefäßes durchgehend angebracht ist, reißen die Ecken nicht aus. Das Fiberglas ist durch und durch gefärbt und behält daher seine Farbe gut bei.

SPEZIFIKATIONEN

- 5 Jahre Garantie.
- Fiberglas-Pflanzgefäße sind frostbeständig und zusätzlich verstärkt um Verformung zu vermeiden.
- Leicht und sehr stabil.
- Abgeschlossen mit einer doppelt gerollten Kante.
- Die Materialstärke des Fiberglas beträgt 3 mm.
- Kommt mit Stützfüßen und Kreisförmige Bereichen zum Bohren der Entwässerungslöcher. Dadurch wird sichergestellt, dass das Pflanzgefäß ein wenig über dem Boden steht (15 mm) und nach dem Bohren der Abflusslöcher eine optimale Drainage hat.
- Kann in 7 verschiedenen RAL-Farben bestellt werden.
- Professionelle Pflegeprodukte sind bei uns erhältlich.

WICHTIGE HINWEISE

- Die Produkte sollten sofort nach Erhalt ausgepackt werden, damit sich keine Feuchtigkeit zwischen der Verpackung und dem Produkt sammelt. Das kann zu schwer zu entfernenden Flecken führen.
- Bohren Sie Entwässerungslöcher grundsätzlich am Boden des Pflanzgefäßes. Zum Bohren ist der Boden mit Kreisförmige Bereiche versehen. Diese Bereiche sind durch eine Wasserrinne verbunden. Nachdem Sie die Entwässerungslöcher gebohrt haben, installieren Sie das Überlaufrohr. So wird sichergestellt, dass kein überschüssiges Wasser im Pflanzgefäß verbleibt.
- Fiberglas-Pflanzgefäße sollten immer gerade auf eine ebene Fläche gestellt werden. Also nicht auf Balken, Steine usw. platzieren.
- Das Pflanzgefäß lässt sich gefüllt nicht mehr verschieben.
- Reinigen Sie es mindestens zweimal im Jahr mit unserem ADEZZ cleaner/ protector-Reinigungsprodukt. Verwenden Sie zur Reinigung keinen Hochdruckreiniger und/oder Scheuerschwamm. Das greift die Beschichtung an.
- Die Garantie erlischt, wenn Sie nicht vorschriftsmäßig bohren oder schleifen.

RAL-FARBEN

Standard RAL-Farben sind RAL 7016, RAL 7021, RAL 9005 und RAL 9016. Weitere verfügbare RAL-Farben finden Sie auf unsere Webseite. Für diese Farben können Zusatzkosten entstehen.

Achtung! Die Darstellung der Farben auf Ihrem Monitor kann abweichen und ist nicht farbverbindlich.



RAL 7016

RAL 7021

RAL 9005

RAL 9016

Material Fiberglas hochglanz



Das CANNA Fiberglas-Pflanzgefäß verleiht dem Garten ein stilvolles Aussehen. Das Pflanzgefäß aus Fiberglas ist für den Außenbereich bestimmt, da es nicht standardmäßig wasserdicht ist. Als Besonderheit ist das CANNA Pflanzgefäß als wasserdichte Ausführung erhältlich.

Unser Fiberglas-Pflanzgefäß ist aus hochwertigem, verstärktem Fiberglas hergestellt. Das bildet die Grundlage für ein stabiles Pflanzgefäß. Da das verstärkte Fiberglas in den Ecken des Pflanzgefäßes durchgehend angebracht ist, reißen die Ecken nicht aus. Das Fiberglas ist durch und durch gefärbt und behält daher seine Farbe gut bei. Die „glänzende“ Oberfläche verleiht dem Pflanzgefäß eine glatte Oberfläche mit stilvoller Ausstrahlung.

SPEZIFIKATIONEN

- 5 Jahre Garantie.
- Fiberglas-Pflanzgefäße sind frostbeständig und zusätzlich verstärkt um Verformung zu vermeiden.
- Leicht und sehr stabil.
- Glatte Oberfläche und damit leicht zu pflegen.
- Abgeschlossen mit einer doppelt gerollten Kante.
- Die Materialstärke des Fiberglass beträgt 3 mm.
- Enthält Kreisförmige Bereiche zum Bohren von Abwasserlöchern.
- Kann in 7 verschiedenen RAL-Farben bestellt werden.
- Professionelle Pflegeprodukte sind bei uns erhältlich.

WICHTIGE HINWEISE

- Die Produkte sollten sofort nach Erhalt ausgepackt werden, damit sich keine Feuchtigkeit zwischen der Verpackung und dem Produkt sammelt. Das kann zu schwer zu entfernenden Flecken führen.
- Bohren Sie Entwässerungslöcher grundsätzlich am Boden des Pflanzgefäßes. Zum Bohren ist der Boden mit Kreisförmige Bereichen versehen. Diese Bereiche sind durch eine Wasserrinne verbunden. Nachdem Sie die Entwässerungslöcher gebohrt haben, installieren Sie das Überlaufrohr. So wird sichergestellt, dass kein überschüssiges Wasser im Pflanzgefäß verbleibt.
- Fiberglas-Pflanzgefäße sollten immer gerade auf eine ebene Fläche gestellt werden. Also nicht auf Balken, Steine usw. platzieren.
- Das Pflanzgefäß lässt sich gefüllt nicht mehr verschieben.
- Reinigen Sie es mindestens zweimal im Jahr mit unserem ADEZZ cleaner/ protector-Reinigungsprodukt. Verwenden Sie zur Reinigung keinen Hochdruckreiniger und/oder Scheuerschwamm. Das greift die Beschichtung an.
- Die Garantie erlischt, wenn Sie nicht vorschriftsmäßig bohren oder schleifen.

RAL-FARBEN

Standard RAL-Farben sind RAL 7016, RAL 7021, RAL 9005 und RAL 9016. Weitere verfügbare RAL-Farben finden Sie auf unsere Webseite. Für diese Farben können Zusatzkosten entstehen.

Achtung! Die Darstellung der Farben auf Ihrem Monitor kann abweichen und ist nicht farbverbindlich.



RAL 7016

RAL 7021

RAL 9005

RAL 9016

Platzierung

1. Stellen Sie eine flache, feste (vibrierte) Oberfläche bereit. Wenn dies nicht sorgfältig durchgeführt wird, kann es zu Spannungen im Produkt kommen, die zu Schäden am Produkt führen können.
Achtung! Bohren Sie immer Drainagelöcher am Boden des Pflanzgefäßes, verwenden Sie dazu (Falls vorhanden) die Erhebungen am Boden.
2. Falls gewünscht, platzieren Sie Überlaufrohre am Boden des Pflanzgefäßes, um einen Wasserpuffer zu erstellen. Die Anzahl der zu verwendenden Überlaufrohre hängt von der Anzahl der Entwässerungslöcher ab, die richtige Anzahl finden Sie in den Zeichnungen auf unserer Website.
3. Verstärkungsrippen in Pflanzgefäßen sind für die Konstruktion und Dimensionsstabilität des Pflanzgefäßes wesentlich. Diese dürfen niemals entfernt werden.
4. Sorgen Sie immer für ausreichend Luft (mindestens 1 cm) um die Pflanzgefäße, um ein Einfangen von Feuchtigkeit zu verhindern.

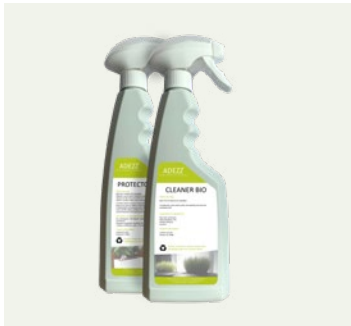
Bepflanzungstipps

1. Stecken Sie die Überlaufrohre in die dafür vorbereiteten Entwässerungslöcher.
2. Füllen Sie den Behälter mit etwa 10 cm Hydro-Pellets.
3. Legen Sie ein durchlässiges Anti-Wurzel-Tuch darüber.
4. Tragen Sie darauf die für Ihre Art der Bepflanzung geeignete Erde auf.
5. Halten Sie die Entwässerung frei, damit überschüssiges Wasser abfließen kann.



Zubehör

Alle unsere Zubehörteile erfüllen die höchsten Standards und sind eine äußerst geeignete Ergänzung zu unseren Produkten. Besuchen Sie www.adezz.com für einen vollständigen Überblick über unser Zubehör.



CLEANER & PROTECTOR

Wir empfehlen, unsere Produkte mindestens einmal im Jahr zu reinigen. Verwenden Sie für optimale Ergebnisse das Reinigungsmittel ADEZZ BIO Cleaner & Protector. Lesen Sie die Anweisungen der Verpackung vor Gebrauch immer sorgfältig durch.



ÜBERLAUFROHR

Überlaufrohre bieten einen Wasserpuffer am Boden des Pflanzgefäßes und passen in die Standard-Drainagelöcher, sodass sie einfach zu installieren sind.

ADEZZ

DESIGN TO GROW

Der Aufenthalt im Freien hat in den letzten Jahren einen Aufschwung erlebt und wird zu einem immer wichtigeren Bestandteil unserer alltäglichen Aktivitäten. Unter unseren Marken ADEZZ, FORNO und FURNS bieten wir eine sehr breite Produktpalette an. Das wird Ihr Outdoor-Erlebnis garantiert bereichern. Mit unseren Produkten schaffen wir eine Atmosphäre, in der Sie Ihren Garten in vollen Zügen genießen können.

So können Sie unsere verschiedenen Marken beliebig miteinander kombinieren. Dabei verwenden wir immer die gleichen Materialien, Oberflächen und Stile, sodass die Produkte zusammenpassen. Das schafft für eine dauerhafte, stilvolle Gartengestaltung: von Einfassungen bis zu exklusiven Möbeln und von robusten Feuerstellen bis zu schicken Wassertischen.

Wir entwerfen und fertigen all unsere Produkte selbst. So garantieren wir Ihnen stets die Spitzenqualität, die Sie von uns gewohnt sind. Und das zu einem möglichst günstigen Preis. Alle Produkte werden in Europa und mit größtmöglicher Sorgfalt hergestellt. So stellen wir sicher, dass unsere Produkte auch unseren Standards entsprechen.

