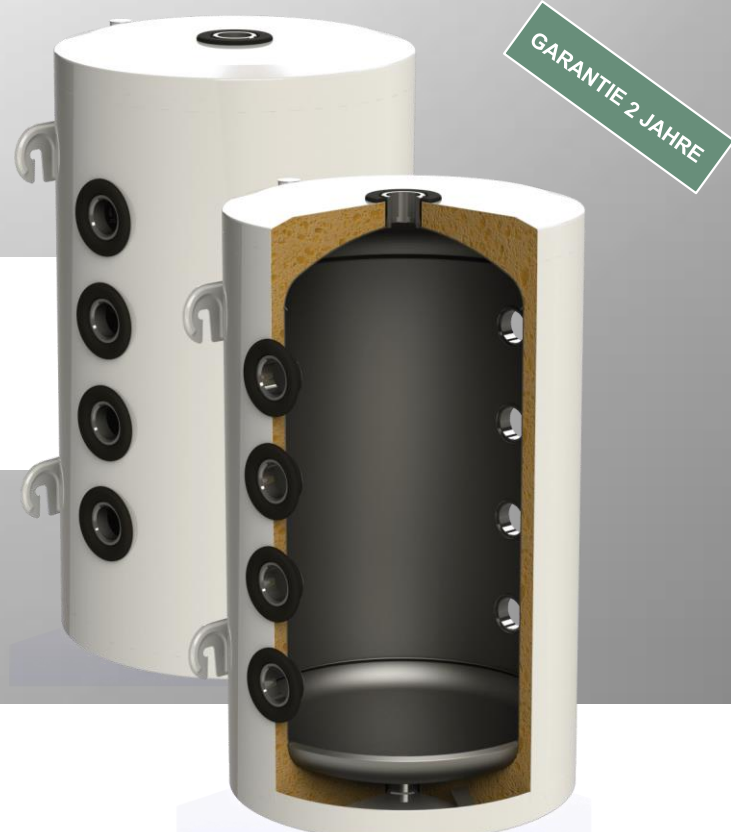


# Pufferspeicher

## BT ohne Wärmetauscher

30L - 100L

30L Ref. 20503 NW    50L Ref. 20504 NW    100L Ref. 20506 NW



### Beschreibung

Der Pufferspeicher wird in Heizungsanlagen als Primärspeicher für den Heizkreis, Heizkörper oder den Fußboden eingesetzt

Es vermeidet häufiges Ein- und Ausschalten des Heizsystems sowie eine proportionale hydraulische Belastung zwischen den verschiedenen Kreisläufen des Systems

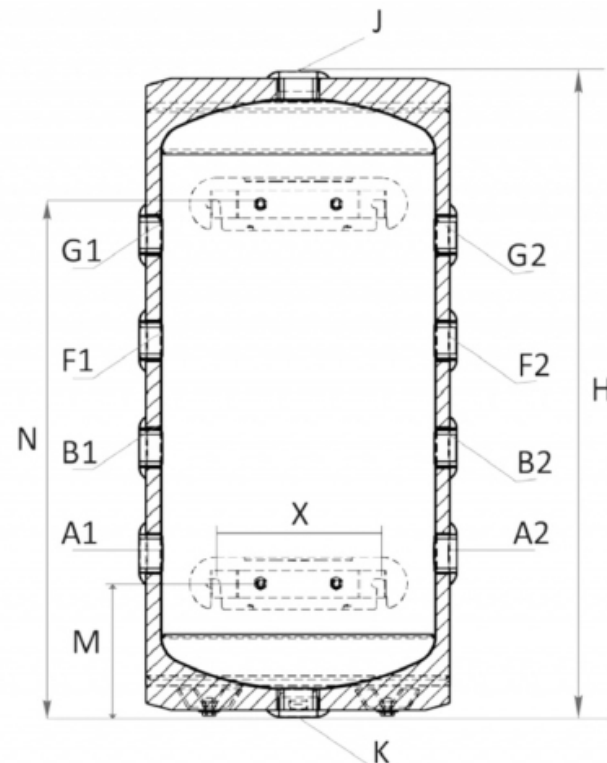
### Merkmale

- **Isolierung** : Hartes Polyurethan- und Außenbeschichtung aus Stahl mit Pulverlackierung – RAL 9003
- **Wasser reservoir** : Hergestellt aus kohlenstoffarmem S235JR-Stahl. Arbeitsdruck: 6 bar. Strand von Betriebstemperatur: 7°C – 95°C
- **Designs** : 2 bis 8 Anschlüsse für den Anschluss an die Installationen. Die Anschlüsse liegen bei 180°C. Anschlüsse oben und unten
- **Einrichtung** : Die 30- und 50-Liter-Modelle sind für die Wandmontage und das 100-Liter-Modell für die Wand- und Bodenmontage vorgesehen. Zusätzlich gibt es zusätzliche Füße, die an der Unterseite montiert sind

### ENERGETISCHE EFFIZIENZ



Richtlinie 2010/30/EU,  
Verordnung 812/2013  
Klasse C



Energetische Effizienz	PVC-Mantelästhetisch	Einfache Installation	Maßglobal kompakt	Stahldicke: 2 mm
------------------------	----------------------	-----------------------	-------------------	------------------

	BT30	BT50	BT100
Volumen (L)	30	50	100
Höhe (H, mm)	360	520	915
Durchmesser (D, mm)	440	440	440
Arbeitsdruck (bar)	6	6	6
Max. Temperatur von Puffer(°C)	95	95	95
Gewicht(kg)	13	17	29
Anschluss (A1/A2, mm, 1") *	180	170	230
Anschluss (B1/B2, mm, 1")	-	355	380
Anschluss (F1, mm, 1")	-	-	535
Anschluss (G1, mm, 1")	-	-	690
Anschluss (J, mm, 1/2")	360	520	915
Anschluss (K, mm, 1/2")	Rp1½"	Rp1½"	Rp1½"
Wandmontagehöhe (M, mm)	230	365	760
Abstand zwischen Wandbefestigungslöchern (X, mm)	240	240	240

